

8 Störfaktoren

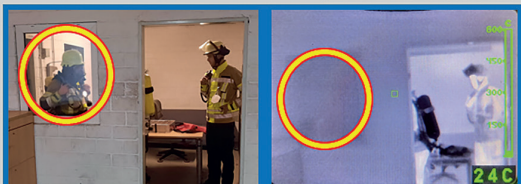
1. Reflexion und Absorption

- Oberflächenstruktur
- spiegelnde Flächen
 - Fliesen/Glas
 - glatter Boden
 - glänzende Türen
 - Behälter/Tanks

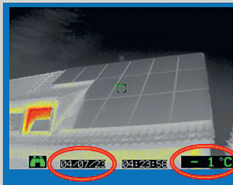
Reflexion

Bild/Spiegelbild?

- ⇒ Position ändern!
- ⇒ Wandert Bild?
- ⇒ Dann Reflexion!



Person hinter Glas (links) im Wärmebild (rechts) nicht erkennbar!



Aufnahme: Sommer
Temperatur: Negative Anzeige

- ⇒ Reflexion
Himmel in Photovoltaik-Panel
- ⇒ Fehlinterpretation

- Glas/dicke Folien
- Wasserdampf/Nebel
- Dichter/dicker Rauch
- Wasser(-oberflächen)

Absorption

Keine sinnvolle
Wärmebildanzeige
möglich!



2. Ungeeigneter Kameramodus und zu große Temperaturdifferenzen

Ungeeigneter Kameramodus

- ↳ Übersättigung des Sensors
- ↳ Nicht optimal bewertbares



Temperaturbereich
des Modus wurde überschritten

Zu große Temperaturdifferenzen

- ↳ Hintergrund überlagert den Vordergrund
- Hintergrund **kälter**
als Objekt



Hintergrund **heißer**
als Objekt



Personen
können
übersehen
werden!

